



## Specifikationer

Km  
500

Rækkevidde  
462 km

1. registrering  
Januar 2026

Modelår  
2026

Nypris  
DKK 365.220,-

HK / Nm  
204 HK / 250 Nm

Type  
CUV

0-100 km/t  
8,6 sek

Tophastighed  
170 km/t

Drivmiddel  
El

Trækjul  
Forhjul

Tank

Grøn ejeravgift  
DKK 920,- / årligt

Geartype  
Automatgear

Gear

## BMW iX1

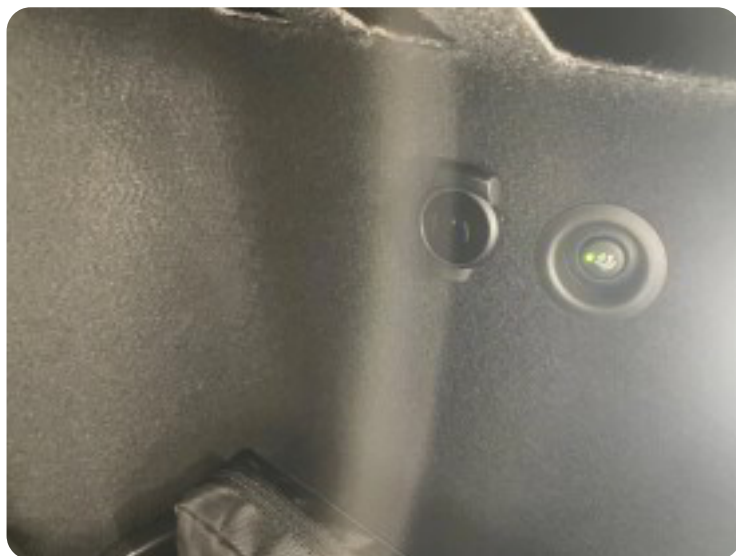
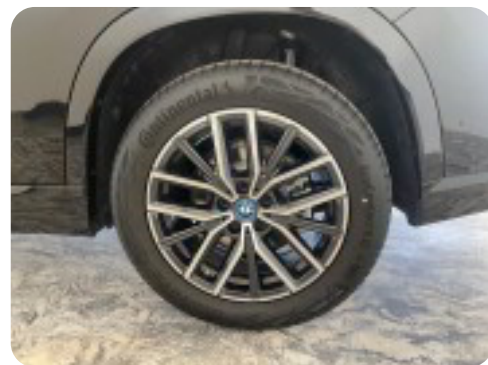
eDrive20 M-Sport

**Solgt**

## Beskrivelse af BMW iX1

svingbart træk (elektrisk), fuld led forlygter, el-sidespejle m/varme, 18" alufælge, mørk loftbeklædning, alcantaraindræk, kørecomputer, digitalt cockpit, multifunktionsrat, læderrat, højdejust. førersæde, splitbagsæde, adaptive forlygter, 2 zone klima, varmepumpe, nøglefri adgang, adaptiv fartpilot, udv. temp. måler, sædevarme, 4x el-ruder, el betjent bagklap, trådløs mobilopladning, dab+ radio, navigation, musikstreaming via bluetooth, apple carplay, bakkamera, parkeringssensor (bag), parkeringssensor (for), fjernlysassistent, 7 airbags, esp, vognbaneassistent

## Billeder (15)



Se flere billeder på: [tranbergbilsalg.dk/biler-til-salg/bmw-ix1-edrive20-m-sport-jypy66motja](https://tranbergbilsalg.dk/biler-til-salg/bmw-ix1-edrive20-m-sport-jypy66motja)

## Udstyrsliste (27)

### A

ABS bremses    Adaptiv fartpilot    Alufælg    Antispin    Apple CarPlay    Automatgear

Automatisk fjernlys

### B

Bakkamera

### D

DAB+ radio    Digitalt cockpit    Dual zone klimaanlæg

### E

EI-ruder x4    EI-spejle med varme    Elektrisk bagagerum    Elektrisk svingbart anhængertræk

### F

Fuld LED forlygter

### H

Højdejusterbart førersæde

### K

Kørecomputer

### L

Læderrat

### M

Musikstreaming via bluetooth

### N

Navigation

### P

Parkeringsensor bagved    Parkeringsensor foran

### S

Splitbagsæder    Sædevarme

### T

Trådløs mobilopladning

### V

Vejbaneassistent

**Bemærk:** Der tages forbehold for eventuelle indtastnings- og beregningsfejl.