



Specifikationer

Km
10

Rækkevidde
462 km

1. registrering
Juni 2025

Modelår
2025

Nypris
DKK 395.419,-

HK / Nm
204 HK / 250 Nm

Type
CUV

0-100 km/t
8,6 sek

Tophastighed
170 km/t

Drivmiddel
El

Trækjul
Forhjul

Tank

Grøn ejeravgift
DKK 840,- / årligt

Geartype
Automatgear

Gear

BMW iX1

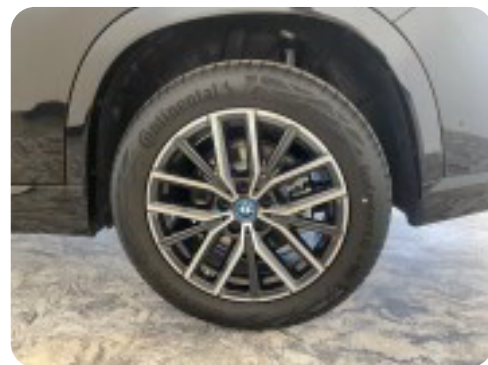
eDrive20 M-Sport

Solgt

Beskrivelse af BMW iX1

svingbart træk (elektrisk), 18" alufælge, adaptive forlygter, varme i rat, adaptiv fartpilot, splitbagsæde, digitalt cockpit, mørk loftbeklædning, el-klapbare sidespejle m/varme, tagræling, nøglefri adgang, sædevarme, 4x el-ruder, el betjent bagklap, dab+ radio, navigation, apple carplay, skiltegenkendelse, esp, vognbaneassistent, regnsensor, bakkamera, udv. temp. måler, fuldaut. klima, kurvelys, læderrat, multifunktionsrat, parkeringssensor (for), parkeringssensor (bag)

Billeder (15)



Se flere billeder på: tranbergbilsalg.dk/biler-til-salg/bmw-ix1-edrive20-m-sport-glmfs6p0ieq

Udstyrsliste (25)

A

ABS bremses Adaptiv fartpilot Alufælge Antispin Apple CarPlay Automatgear

B

Bakkamera Buet lys

D

DAB+ radio Digitalt cockpit

E

El-klapbare sidespejle med varme El-ruder x4 Elektrisk bagagerum Elektrisk svingbart anhængertræk

F

Fuldautomatisk klimaanlæg

L

Læderrat

N

Navigation

P

Parkeringsensor bagved Parkeringsensor foran

S

Skiltegenkendelse Splitbagsæder Sædevarme

T

Tagræling

V

Varme i rattet Vejbaneassistent

Bemærk: Der tages forbehold for eventuelle indtastnings- og beregningsfejl.